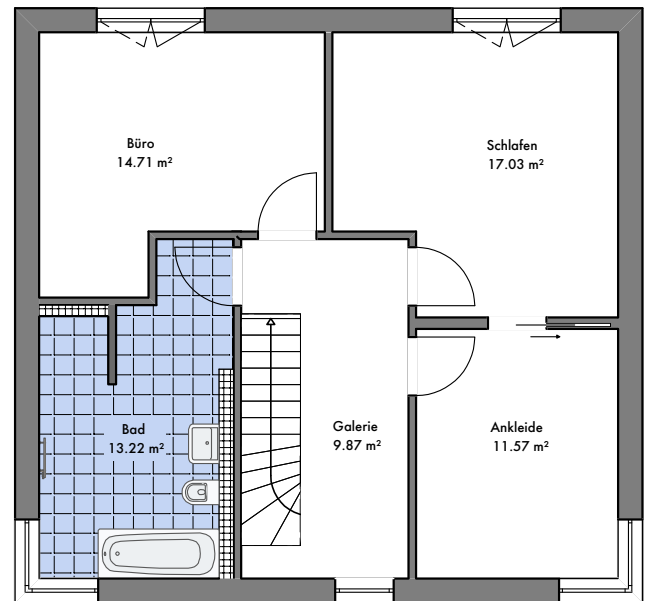
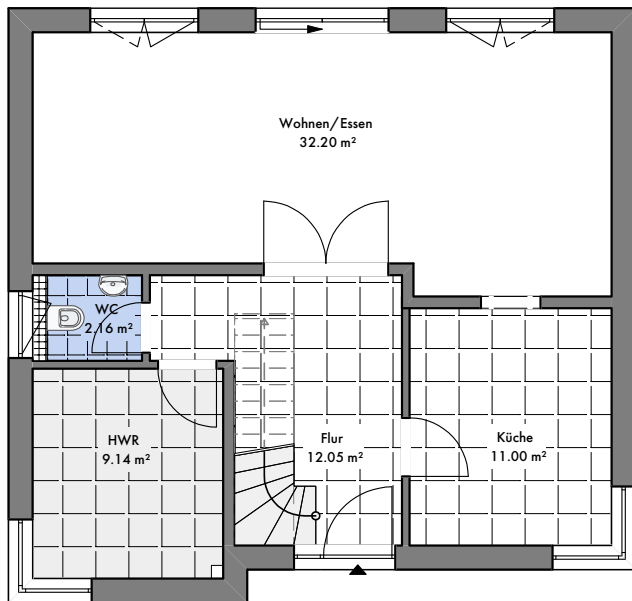




Erdgeschoss

Obergeschoss



Massivhäuser zum Wohlfühlen

www.haeuserland.de

- ✓ Deutsche Markenhersteller & Handwerksbetriebe
- ✓ Über 500 Massivhäuser gebaut
- ✓ Energieeffiziente Bauweise

- ✓ 36,50 cm massive Außenwand in Porenbeton
- ✓ Nachhaltige Baumaterialien
- ✓ Festpreis- und Bauzeitgarantie

» Bauhausvilla in puristischer Würfelarchitektur «

Wohnluxus für kleine Familien

HÄUSERLAND®-Immobilien baut nach Maß. Im Sinne von Einmaligkeit bieten wir unseren Kunden massiv gebaute Architektenhäuser im Bauhausstil an, für die sie Größe, Grundriss und Raumaufteilung selbst bestimmen können. Es muss kein einzelner Würfel sein, kubische Anbauten und Aufbauten lassen sich ins Konzept aufnehmen. Wie wäre es mit einem Loft oder einem Balkon, der über die Grundform hinausragt und der Terrasse ein Dach gibt? Unsere Kunden haben freie Wahl bei der Gestaltung der Wohnzonen und des Kochbereiches, der Zuordnung der Funktionen für die einzelnen Räume. Ob ein Bad oder zwei, ob Kinderzimmer, Hobbyraum oder Bibliothek – je nach Ansprüchen und Bedürfnissen entsteht die individuelle Bauhausvilla. Auch hindernisarme Lösungen passen hinein. Energieeffizienz gehört entsprechend unserer aktuellen Bau- und Leistungsbeschreibung (BLB) zum Standard. Kommt andere energiesparende Technik infrage, so berücksichtigen wir sie im Projekt. Bauhaus, das ist Modernität. Zu der gehören ebenso intelligente Extras, mit denen die Bauherren ihre neue Villa zum Smart Home machen. Sie können selbst entscheiden, wir planen es ein.

Ausstattung Das ist inklusive

- ✓ Energieeffiziente Bauweise
- ✓ Nachhaltige Baumaterialien
- ✓ Schallschutznachweis gegen Außenlärm
- ✓ Rohbauhöhe im Obergeschoss 2,875 m
- ✓ 36,50 cm massive Außenwand in Porenbeton
- ✓ Innenwände im Erdgeschoss und Obergeschoss in Porenbeton
- ✓ ALU-Mini-Panzer im Erdgeschoss und Obergeschoss
- ✓ ALU-Haustüranlage mit Einsatzfüllung in RC 2 nach DIN EN 1627
- ✓ Netzwerkverkabelung lt. Bau- und Leistungsbeschreibung
- ✓ Flachdach
- ✓ Eingangsüberdachung
- ✓ Sockel mit Buntsteinputz
- ✓ Granitfensterbänke außen
- ✓ Fußbodenheizung
- ✓ Luft-Wasser-Wärmepumpe
- ✓ zwei Bäder

Alle Abbildungen und Grundrisse sind Gestaltungsvarianten mit Zusatzausstattung gegen Aufpreis. Alle Angaben vorbehaltlich Änderungen! Detaillierte Angaben durch Angebot mit Leistungsbeschreibung! Jedes Haus wird individuell mit dem Bauherrn geplant und beschrieben.

Frei geplant nach Kundenwunsch

HÄUSERLAND-Immobilien GmbH

Straße der Jungen Pioniere 1b · 16767 Leegebruch
Telefon: (03304) 20 96 00
info@haeuserland.de · www.haeuserland.de

Wohn-/Nutzfläche (nach DIN 277)

Erdgeschoss	66,55 m ²
Obergeschoss	66,40 m ²
Gesamt	132,95 m ²

Räume

Zimmer	4
Bäder	2

Weitere Informationen

Außenmaße	9,50 m x 9,00 m
Dachneigung	Flachdach

Massivhäuser nach Maß Mit HÄUSERLAND® bauen Sie Ihre Zukunft

Stein auf Stein, energieeffizient, grundsolide, individuell und exklusiv – darauf haben wir uns beim Hausbau spezialisiert.

Deshalb ist jedes Massivhaus der Marke HÄUSERLAND® ein Architektenhaus, geplant und gebaut nach den Wünschen und Bedürfnissen der Bauherrinnen und Bauherren.

Zu einem erfolgreichen Bauvorhaben und einem sorgenfreien Bauablauf gehört für uns das faire Miteinander in allen Bauphasen – darauf können Sie sich verlassen. Bereits viele hundert Bauherrnenfamilien in Brandenburg und Berlin, in Hamburg, Leipzig und anderen Regionen haben sich davon überzeugt. Sie genießen inzwischen ihr Traumhaus von HÄUSERLAND®.

www.haeuserland.de

