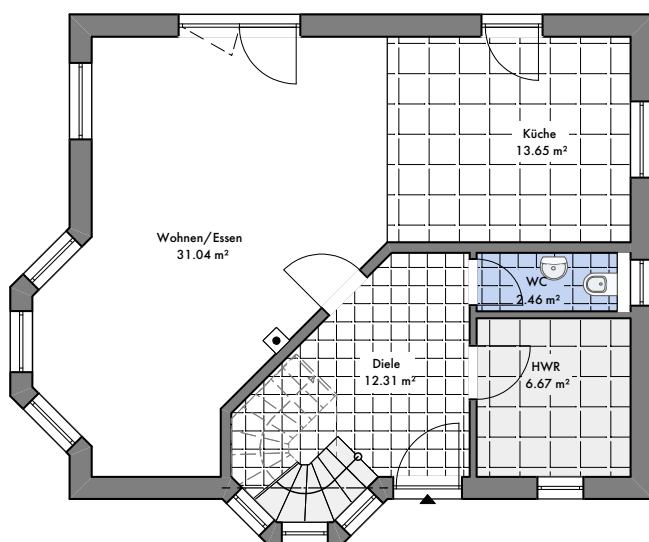


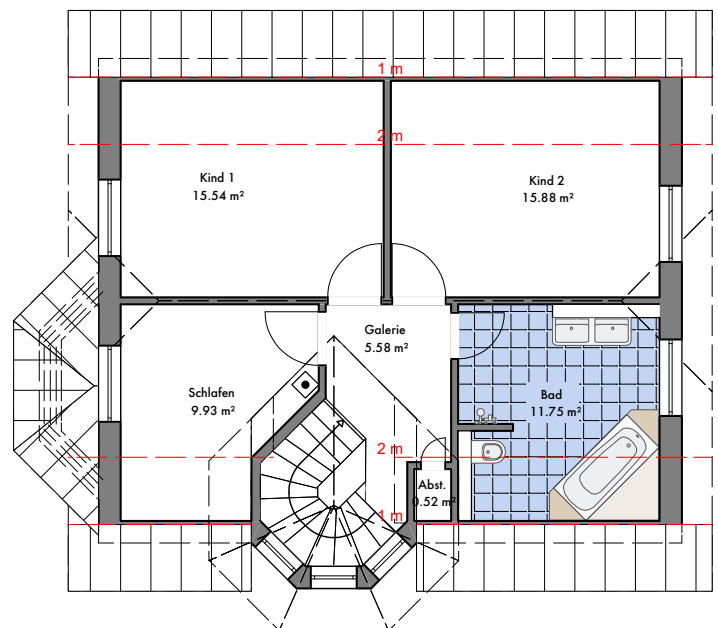
# EINFAMILIENHAUS STAAKEN



Erdgeschoss



Obergeschoss



## Massivhäuser zum Wohlfühlen

[www.haeuserland.de](http://www.haeuserland.de)

- ✓ Deutsche Markenhersteller & Handwerksbetriebe
- ✓ Über 500 Massivhäuser gebaut
- ✓ Energieeffiziente Bauweise

- ✓ 36,50 cm massive Außenwand in Porenbeton
- ✓ Nachhaltige Baumaterialien
- ✓ Festpreis- und Bauzeitgarantie

## » Einfamilienhaus mit Turm und Erker «

### Märchenhafter wohnen als Rapunzel

Ein Haus mit Turm – da schwingt etwas Romantisches und Märchenhaftes mit. Doch anders als das Mädchen mit den langen Haaren aus Grimms Erzählungen haben die Bewohner dieses Turmhauses alle Entfaltungsmöglichkeiten. Es ist wie sämtliche HÄUSERLAND®-Häuser energieeffizient gebaut und bietet im Inneren Komfort und Behaglichkeit. Hinter den charmanten Rundbogenfenstern im Turm führt die gewendelte Treppe vom Erdgeschoss nach oben. Der untere Hausbereich ist Begegnungsort der Familie. Gemütlichkeit strahlt der große Wohnbereich mit seinem Erker aus. Dank seines Grundrisses mit Ecken und Nischen gibt es vielfältige Optionen für besonders heimelige Plätze. Vielleicht am knisternden Kaminfeuer? Vom Wohnbereich aus geht es auf die Terrasse und über einen offenen Durchgang in die Küche mit zwei Fenstern übereck. Das Gäste-WC, der Hauswirtschaftsraum und die großzügige Diele machen das Erdgeschoss komplett. Die obere Hausebene ist ganz Privatsphäre der Bewohner. Die beiden Kinderzimmer, das Elternschlafzimmer und das Bad mit Wanne und Dusche sind vom Flur aus zu erreichen. Trotz der Dachschrägen stehen im Obergeschoss mehr als 60 Quadratmeter Wohnfläche zur Verfügung.

### Ausstattung Das ist inklusive

- ✓ Energieeffiziente Bauweise
- ✓ Nachhaltige Baumaterialien
- ✓ Schallschutznachweis gegen Außenlärm
- ✓ Rohbauhöhe im Obergeschoss 2,875 m
- ✓ 36,50 cm massive Außenwand in Porenbeton
- ✓ Innenwände im Erdgeschoss und Obergeschoss in Porenbeton
- ✓ ALU-Mini-Panzer im Erdgeschoss und Obergeschoss
- ✓ ALU-Haustüranlage mit Einsatzfüllung in RC 2 nach DIN EN 1627
- ✓ Netzwerkverkabelung lt. Bau- und Leistungsbeschreibung
- ✓ Krüppelwalmdach
- ✓ Turm und Treppe im Turm
- ✓ Erker
- ✓ Sockel mit Buntsteinputz und Granitfensterbänke außen
- ✓ Fußbodenheizung
- ✓ Luft-Wasser-Wärmepumpe
- ✓ Zwei Bäder

Alle Abbildungen und Grundrisse sind Gestaltungsvarianten mit Zusatzausstattung gegen Aufpreis. Alle Angaben vorbehaltlich Änderungen! Detaillierte Angaben durch Angebot mit Leistungsbeschreibung! Jedes Haus wird individuell mit dem Bauherrn geplant und beschrieben.

### Frei geplant nach Kundenwunsch

#### HÄUSERLAND-Immobilien GmbH

Straße der Jungen Pioniere 1b · 16767 Leegebruch  
Telefon: (03304) 20 96 00  
info@haeuserland.de · www.haeuserland.de

### Wohn-/Nutzfläche (nach DIN 277)

Erdgeschoss .....	66,13 m <sup>2</sup>
Obergeschoss .....	59,20 m <sup>2</sup>
Gesamt .....	125,33 m <sup>2</sup>

### Räume

Zimmer .....	4
Bäder .....	2

### Weitere Informationen

Außenmaße .....	9,63 m x 8,00 m
Dachneigung .....	42°

### Massivhäuser nach Maß Mit HÄUSERLAND® bauen Sie Ihre Zukunft

Stein auf Stein, energieeffizient, grundsolide, individuell und exklusiv – darauf haben wir uns beim Hausbau spezialisiert.

Deshalb ist jedes Massivhaus der Marke HÄUSERLAND® ein Architektenhaus, geplant und gebaut nach den Wünschen und Bedürfnissen der Bauherrinnen und Bauherren.

Zu einem erfolgreichen Bauvorhaben und einem sorgenfreien Bauablauf gehört für uns das faire Miteinander in allen Bauphasen – darauf können Sie sich verlassen. Bereits viele hundert Bauherrenfamilien in Brandenburg und Berlin, in Hamburg, Leipzig und anderen Regionen haben sich davon überzeugt. Sie genießen inzwischen ihr Traumhaus von HÄUSERLAND®.

[www.haeuserland.de](http://www.haeuserland.de)

