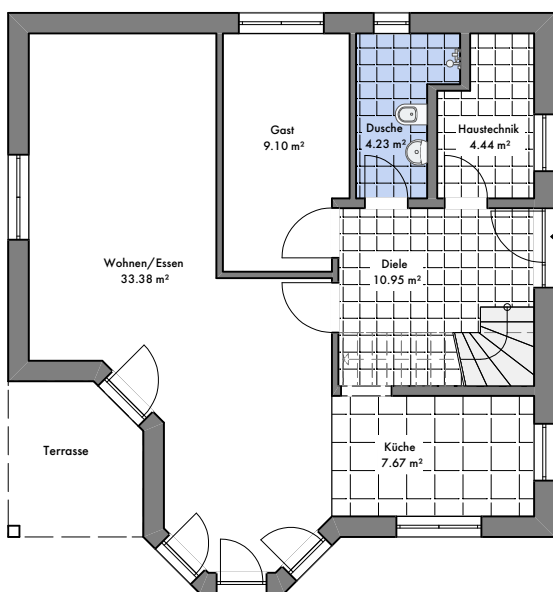


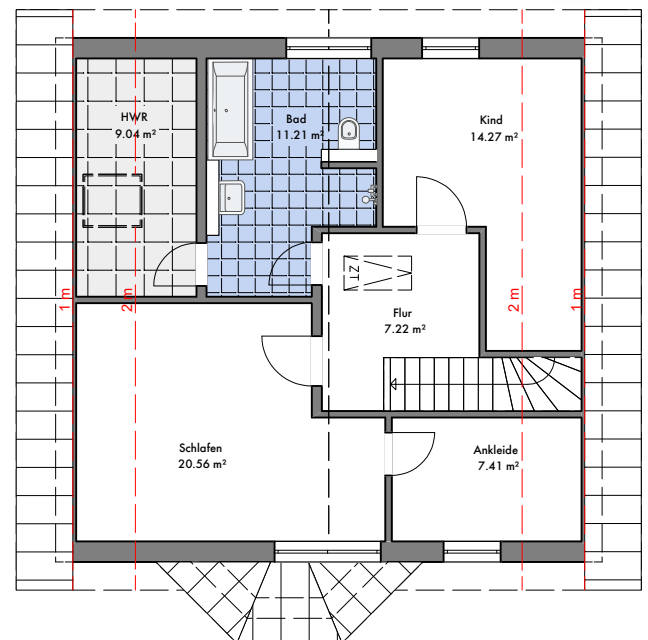
EINFAMILIENHAUS ORANIENBURG 3



Erdgeschoss



Obergeschoss



Massivhäuser zum Wohlfühlen

www.haeuserland.de

- ✓ Deutsche Markenhersteller & Handwerksbetriebe
- ✓ Über 500 Massivhäuser gebaut
- ✓ Energieeffiziente Bauweise

- ✓ 36,50 cm massive Außenwand in Porenbeton
- ✓ Nachhaltige Baumaterialien
- ✓ Festpreis- und Bauzeitgarantie

» Einfamilienhaus mit Erker und überdachter Terrasse «

Geschützter Platz dank geschickter Grundrisslösung

Das Haus mit Satteldach sieht klassisch aus, wartet aber mit besonderen Details auf. Eine Gebäudeecke ist im Erdgeschoss eingerückt, so dass ein geschützter Terrassenbereich entsteht. Gleich daneben lockert ein Erker mit drei bodentiefen Fenstern die Giebelfront auf.

Hinter der Fassade eröffnet sich ein Raum mit besonderem Grundriss, der sich in einem Teil zur Wohnzone und im anderen Teil zum Essbereich gestalten lässt. Neben dem Erker befindet sich die Küche, die sowohl von der Diele als auch vom Ess-Wohn-Bereich aus zu betreten ist.

Gästezimmer, Gäste-WC und Hauswirtschaftsraum komplettieren das Erdgeschoss. Im Obergeschoss können sich Kinder und Eltern ihr ganz persönliches Reich einrichten. Ein großzügiges Bad gehört dazu.

Ausstattung Das ist inklusive

- ✓ Energieeffiziente Bauweise
- ✓ Nachhaltige Baumaterialien
- ✓ Schallschutznachweis gegen Außenlärm
- ✓ Rohbauhöhe im Obergeschoss 2,875 m
- ✓ 36,50 cm massive Außenwand in Porenbeton
- ✓ Innenwände im Erdgeschoss und Obergeschoss in Porenbeton
- ✓ ALU-Mini-Panzer im Erdgeschoss und Obergeschoss
- ✓ ALU-Haustüranlage mit Einsatzfüllung in RC 2 nach DIN EN 1627
- ✓ Netzwerkverkabelung lt. Bau- und Leistungsbeschreibung
- ✓ Satteldach
- ✓ Erker und überdachte Terrasse
- ✓ Sockel mit Buntsteinputz
- ✓ Granitfensterbänke außen
- ✓ Fußbodenheizung
- ✓ Luft-Wasser-Wärmepumpe
- ✓ Zwei Bäder

Alle Abbildungen und Grundrisse sind Gestaltungsvarianten mit Zusatzausstattung gegen Aufpreis. Alle Angaben vorbehaltlich Änderungen! Detaillierte Angaben durch Angebot mit Leistungsbeschreibung! Jedes Haus wird individuell mit dem Bauherrn geplant und beschrieben.

Frei geplant nach Kundenwunsch

HÄUSERLAND-Immobilien GmbH

Straße der Jungen Pioniere 1b · 16767 Leegebruch
Telefon: (03304) 20 96 00
info@haeuserland.de · www.haeuserland.de

Wohn-/Nutzfläche (nach DIN 277)

Erdgeschoss	69,77 m ²
Obergeschoss	69,71 m ²
Gesamt	139,48 m ²

Räume

Zimmer	5
Bäder	2

Weitere Informationen

Außenmaße	9,30 m x 9,70 m
Dachneigung	42°

Massivhäuser nach Maß Mit HÄUSERLAND® bauen Sie Ihre Zukunft

Stein auf Stein, energieeffizient, grundsolide, individuell und exklusiv – darauf haben wir uns beim Hausbau spezialisiert.

Deshalb ist jedes Massivhaus der Marke HÄUSERLAND® ein Architektenhaus, geplant und gebaut nach den Wünschen und Bedürfnissen der Bauherrinnen und Bauherren.

Zu einem erfolgreichen Bauvorhaben und einem sorgenfreien Bauablauf gehört für uns das faire Miteinander in allen Bauphasen – darauf können Sie sich verlassen. Bereits viele hundert Bauherrenfamilien in Brandenburg und Berlin, in Hamburg, Leipzig und anderen Regionen haben sich davon überzeugt. Sie genießen inzwischen ihr Traumhaus von HÄUSERLAND®.

www.haeuserland.de

