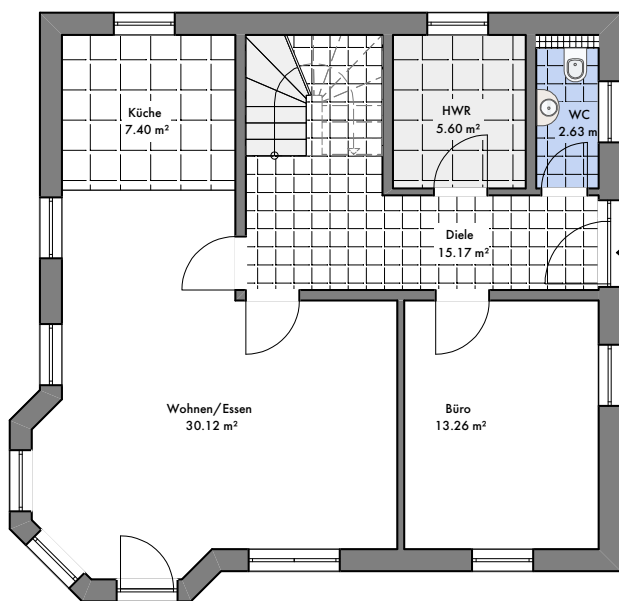


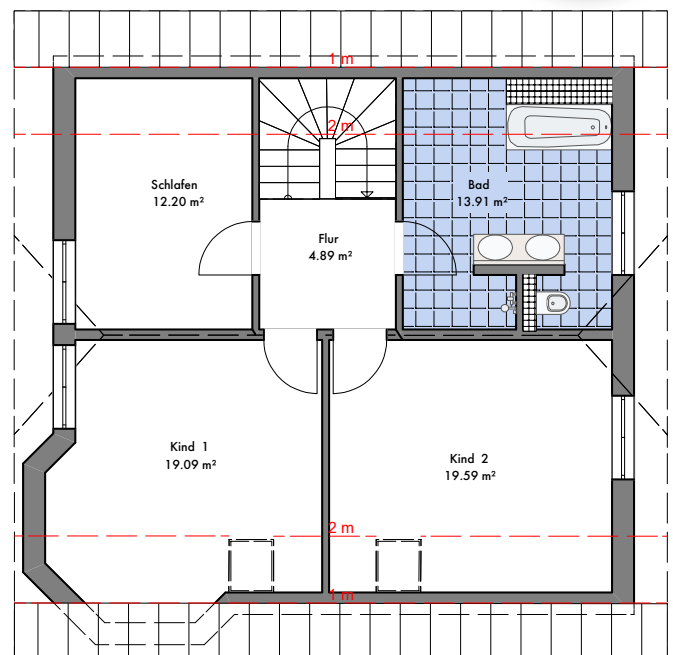
EINFAMILIENHAUS SCHÖNWALDE



Erdgeschoss



Obergeschoss



Massivhäuser zum Wohlfühlen

www.haeuserland.de

- ✓ Deutsche Markenhersteller & Handwerksbetriebe
- ✓ Über 500 Massivhäuser gebaut
- ✓ Energieeffiziente Bauweise

- ✓ 36,50 cm massive Außenwand in Porenbeton
- ✓ Nachhaltige Baumaterialien
- ✓ Festpreis- und Bauzeitgarantie

» Einfamilienhaus mit Erker und Gaube «

Zugaben für großzügigen Wohnkomfort

Ein paar Extras in der Architektur dieses massiv gebauten Einfamilienhauses wirken nicht nur von außen ästhetisch, auch innen gewinnt das Haus. Der Erker im Wohn- und Essbereich lädt zu fantasievoller Raumgestaltung ein. Die gelingt hier quasi grenzenlos, denn die Küche ist offen integriert. Das Ergebnis: 40 Quadratmeter Begegnungszone, von der es auf die Terrasse geht. Der Hauseingang ist auf die Giebelseite gerückt, dahinter befinden sich die Diele, das Gäste-WC und der Hauswirtschaftsraum. Daran schließt sich die ins Obergeschoss führende halbgewendelte Treppe an. Oben hat die Familie ihre Ruhezone: Bad mit Wanne und Dusche, zwei Kinderzimmer, Elternschlafzimmer mit Ankleideseparee. Viel Licht gelangt durch die bodentiefen Fenster im Giebel auf der Erkerseite und durch die Fenster der Trapezgaube in die Räume.

Ausstattung Das ist inklusive

- ✓ Energieeffiziente Bauweise
- ✓ Nachhaltige Baumaterialien
- ✓ Schallschutznachweis gegen Außenlärm
- ✓ Rohbauhöhe im Obergeschoss 2,875 m
- ✓ 36,50 cm massive Außenwand in Porenbeton
- ✓ Innenwände im Erdgeschoss und Obergeschoss in Porenbeton
- ✓ ALU-Mini-Panzer im Erdgeschoss und Obergeschoss
- ✓ ALU-Haustüranlage mit Einsatzfüllung in RC 2 nach DIN EN 1627
- ✓ Netzwerkverkabelung lt. Bau- und Leistungsbeschreibung
- ✓ Krüppelwalmdach mit Trapezgaube
- ✓ Erker
- ✓ Sockel mit Buntsteinputz
- ✓ Granitfensterbänke außen
- ✓ Fußbodenheizung
- ✓ Luft-Wasser-Wärmepumpe
- ✓ Zwei Bäder

Alle Abbildungen und Grundrisse sind Gestaltungsvarianten mit Zusatzausstattung gegen Aufpreis. Alle Angaben vorbehaltlich Änderungen! Detaillierte Angaben durch Angebot mit Leistungsbeschreibung! Jedes Haus wird individuell mit dem Bauherrn geplant und beschrieben.

Frei geplant nach Kundenwunsch

HÄUSERLAND-Immobilien GmbH

Straße der Jungen Pioniere 1b · 16767 Leegebruch
Telefon: (03304) 20 96 00
info@haeuserland.de · www.haeuserland.de

Wohn-/Nutzfläche (nach DIN 277)

Erdgeschoss	74,18 m ²
Obergeschoss	69,68 m ²
Gesamt	143,86 m ²

Räume

Zimmer	5
Bäder	2

Weitere Informationen

Außenmaße	10,12 m x 9,25 m
Dachneigung	42°

Massivhäuser nach Maß Mit HÄUSERLAND® bauen Sie Ihre Zukunft

Stein auf Stein, energieeffizient, grundsolide, individuell und exklusiv – darauf haben wir uns beim Hausbau spezialisiert.

Deshalb ist jedes Massivhaus der Marke HÄUSERLAND® ein Architektenhaus, geplant und gebaut nach den Wünschen und Bedürfnissen der Bauherrinnen und Bauherren.

Zu einem erfolgreichen Bauvorhaben und einem sorgenfreien Bauablauf gehört für uns das faire Miteinander in allen Bauphasen – darauf können Sie sich verlassen. Bereits viele hundert Bauherrenfamilien in Brandenburg und Berlin, in Hamburg, Leipzig und anderen Regionen haben sich davon überzeugt. Sie genießen inzwischen ihr Traumhaus von HÄUSERLAND®.

www.haeuserland.de

