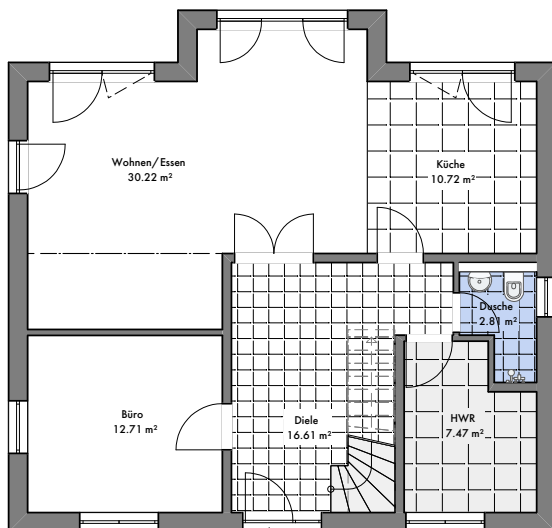


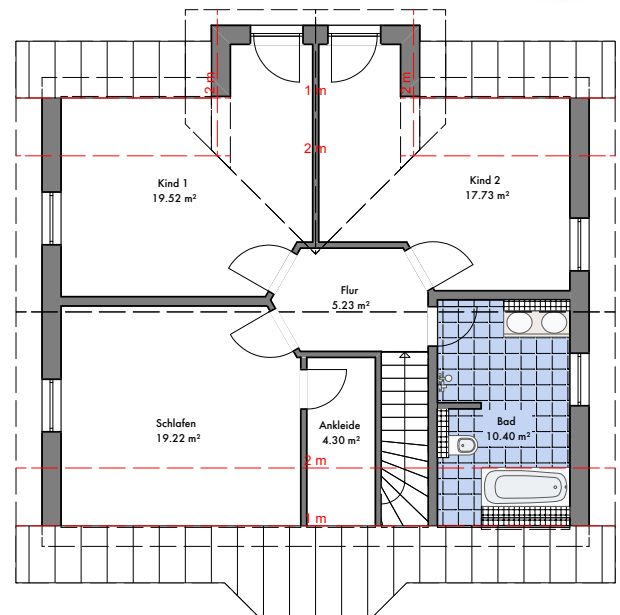
EINFAMILIENHAUS HEILIGENSEE



Erdgeschoss



Obergeschoss



Massivhäuser zum Wohlfühlen

www.haeuserland.de

- ✓ Deutsche Markenhersteller & Handwerksbetriebe
- ✓ Über 500 Massivhäuser gebaut
- ✓ Energieeffiziente Bauweise

- ✓ 36,50 cm massive Außenwand in Porenbeton
- ✓ Nachhaltige Baumaterialien
- ✓ Festpreis- und Bauzeitgarantie

» Einfamilienhaus mit Satteldach und Zwerchgiebel «

Wunderbar hell und weiträumig

An diesem Einfamilienhaus ist vieles großartig. Das beginnt mit der Wohnfläche von mehr als 156 Quadratmetern und setzt sich mit großzügiger Raumaufteilung fort. Der terrassenseitig projektierte Zwerchgiebel verleiht dem Grundriss eine spannende Note. Drei doppelflügelige Türen zur Terrasse und zwei französische Fenster mit schlicht-eleganten Stahlgeländern im Obergeschoss locken den Tag ins Haus. Als Familienzentrum im Erdgeschoss präsentiert sich der opulente Wohn- und Essbereich, der dank der offenen Küche eine noch größere Dimension erhält. Von der geräumigen Diele geht es ins Arbeitszimmer oder Gästezimmer, in das Gäste-WC und den Hauswirtschaftsraum sowie über die viertelgewendelte Treppen hoch in das ganz private Reich der Familie. Die beiden lichtdurchfluteten Zimmer zur Terrassenseite bieten den Kindern besten Platz, um zu spielen, Schulaufgaben zu erledigen und zu entspannen. Das Elternschlafzimmer wartet mit einem besonderen Bonbon auf: dem Ankleide-Separée. Die Familie darf sich im Obergeschoss auf ein großzügiges Bad mit Wanne und Dusche freuen.

Ausstattung Das ist inklusive

- ✓ Energieeffiziente Bauweise
- ✓ Nachhaltige Baumaterialien
- ✓ Schallschutznachweis gegen Außenlärm
- ✓ Rohbauhöhe im Obergeschoss 2,875 m
- ✓ 36,50 cm massive Außenwand in Porenbeton
- ✓ Innenwände im Erdgeschoss und Obergeschoss in Porenbeton
- ✓ ALU-Mini-Panzer im Erdgeschoss und Obergeschoss
- ✓ ALU-Haustüranlage mit Einsatzfüllung in RC 2 nach DIN EN 1627
- ✓ Netzwerkverkabelung lt. Bau- und Leistungsbeschreibung
- ✓ Satteldach
- ✓ Zwerchgiebel mit Walmdach
- ✓ Sockel mit Buntsteinputz
- ✓ Granitfensterbänke außen
- ✓ Fußbodenheizung
- ✓ Luft-Wasser-Wärmepumpe
- ✓ Zwei Bäder

Alle Abbildungen und Grundrisse sind Gestaltungsvarianten mit Zusatzausstattung gegen Aufpreis. Alle Angaben vorbehaltlich Änderungen! Detaillierte Angaben durch Angebot mit Leistungsbeschreibung! Jedes Haus wird individuell mit dem Bauherrn geplant und beschrieben.

Frei geplant nach Kundenwunsch

HÄUSERLAND-Immobilien GmbH

Straße der Jungen Pioniere 1b · 16767 Leegebruch
Telefon: (03304) 20 96 00
info@haeuserland.de · www.haeuserland.de

Wohn-/Nutzfläche (nach DIN 277)

Erdgeschoss	80,54 m ²
Obergeschoss	76,38 m ²
Gesamt	156,92 m ²

Räume

Zimmer	5
Bäder	2

Weitere Informationen

Außenmaße	10,50 m x 9,00 m
Dachneigung	42°

Massivhäuser nach Maß Mit HÄUSERLAND® bauen Sie Ihre Zukunft

Stein auf Stein, energieeffizient, grundsolide, individuell und exklusiv – darauf haben wir uns beim Hausbau spezialisiert.

Deshalb ist jedes Massivhaus der Marke HÄUSERLAND® ein Architektenhaus, geplant und gebaut nach den Wünschen und Bedürfnissen der Bauherrinnen und Bauherren.

Zu einem erfolgreichen Bauvorhaben und einem sorgenfreien Bauablauf gehört für uns das faire Miteinander in allen Bauphasen – darauf können Sie sich verlassen. Bereits viele hundert Bauherrenfamilien in Brandenburg und Berlin, in Hamburg, Leipzig und anderen Regionen haben sich davon überzeugt. Sie genießen inzwischen ihr Traumhaus von HÄUSERLAND®.

www.haeuserland.de

