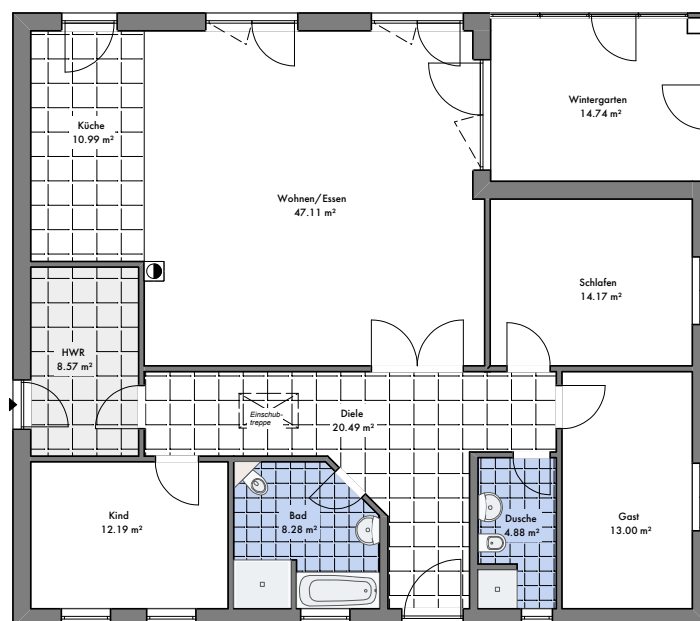


BUNGALOW GABI 145



Erdgeschoss



Massivhäuser zum Wohlfühlen

www.haeuserland.de

- ✓ Deutsche Markenhersteller & Handwerksbetriebe
- ✓ Über 500 Massivhäuser gebaut
- ✓ Energieeffiziente Bauweise

- ✓ 36,50 cm massive Außenwand in Porenbeton
- ✓ Nachhaltige Baumaterialien
- ✓ Festpreis- und Bauzeitgarantie

» Bungalow mit Wintergarten «

Großzügig, hell und luftig

Auf 145 Quadratmeter Wohnfläche bleiben keine Wünsche offen. Hier können Familien mit zwei Kindern einziehen. Jedem steht sein eigenes Zimmer zur Verfügung. Die Kinderzimmer können auch zum Gästezimmer und zum Arbeitszimmer umfunktioniert werden. Die beiden Sanitärbereiche – einer mit Wanne und Dusche, der andere als Duschbad – verhindern morgendliches Gedränge. Neben dem großen Bad ist das Elternschlafzimmer angeordnet, dem folgt der Hauswirtschaftsraum. Die ganze Größe des Bungalows offenbart sich beim Betreten des Wohnbereiches mit mehr als 40 Quadratmeter Fläche, darin integriert die Küche. Gegenüber auf der anderen Hausseite führt eine Doppelflügeltür in den großzügigen Wintergarten. Die lichtdurchflutete Wohnoase ist perfekt.

Ausstattung Das ist inklusive

- ✓ Energieeffiziente Bauweise
- ✓ Nachhaltige Baumaterialien
- ✓ Schallschutznachweis gegen Außenlärm
- ✓ Rohbauhöhe im Erdgeschoss 2,875 m
- ✓ 36,50 cm massive Außenwand in Porenbeton
- ✓ Innenwände im Erdgeschoss in Porenbeton
- ✓ ALU-Mini-Panzer im Erdgeschoss
- ✓ ALU-Haustüranlage mit Einsatzfüllung in RC 2 nach DIN EN 1627
- ✓ Netzwerkverkabelung lt. Bau- und Leistungsbeschreibung
- ✓ Walmdach
- ✓ Sockel mit Buntsteinputz
- ✓ Granitfensterbänke außen
- ✓ Fußbodenheizung
- ✓ Luft-Wasser-Wärmepumpe
- ✓ Gäste-WC

Alle Abbildungen und Grundrisse sind Gestaltungsvarianten mit Zusatzausstattung gegen Aufpreis. Alle Angaben vorbehaltlich Änderungen! Detaillierte Angaben durch Angebot mit Leistungsbeschreibung! Jedes Haus wird individuell mit dem Bauherrn geplant und beschrieben.

Frei geplant nach Kundenwunsch

HÄUSERLAND-Immobilien GmbH

Straße der Jungen Pioniere 1b · 16767 Leegebruch
Telefon: (03304) 20 96 00
info@haeuserland.de · www.haeuserland.de

Wohn-/Nutzfläche (nach DIN 277)

Erdgeschoss 154,43 m²

Räume

Zimmer 4
Bäder 2

Weitere Informationen

Außenmaße 14,29 m x 12,58 m
Dachneigung 23°

Massivhäuser nach Maß Mit HÄUSERLAND® bauen Sie Ihre Zukunft

Stein auf Stein, energieeffizient, grundsolide, individuell und exklusiv – darauf haben wir uns beim Hausbau spezialisiert.

Deshalb ist jedes Massivhaus der Marke HÄUSERLAND® ein Architektenhaus, geplant und gebaut nach den Wünschen und Bedürfnissen der Bauherrinnen und Bauherren.

Zu einem erfolgreichen Bauvorhaben und einem sorgenfreien Bauablauf gehört für uns das faire Miteinander in allen Bauphasen – darauf können Sie sich verlassen. Bereits viele hundert Bauherrenfamilien in Brandenburg und Berlin, in Hamburg, Leipzig und anderen Regionen haben sich davon überzeugt. Sie genießen inzwischen ihr Traumhaus von HÄUSERLAND®.

www.haeuserland.de

