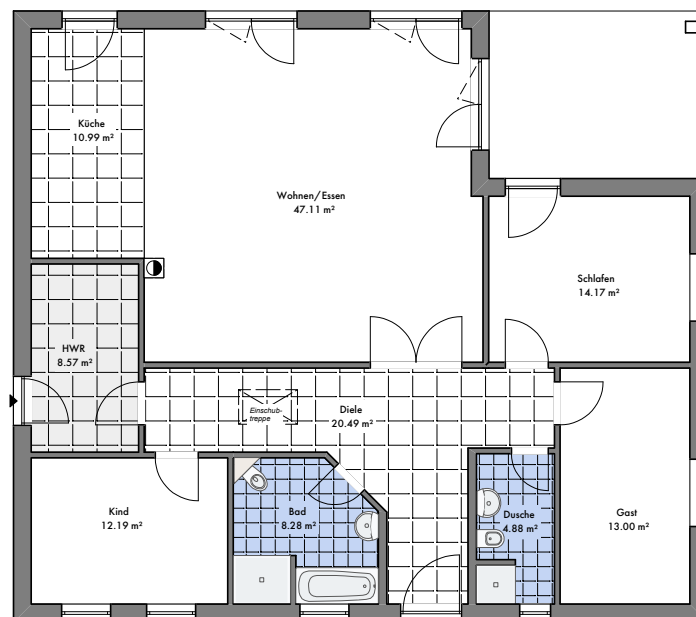


BUNGALOW GABI 135



Erdgeschoss



Massivhäuser zum Wohlfühlen

www.haeuserland.de

- ✓ Deutsche Markenhersteller & Handwerksbetriebe
- ✓ Über 500 Massivhäuser gebaut
- ✓ Energieeffiziente Bauweise

- ✓ 36,50 cm massive Außenwand in Porenbeton
- ✓ Nachhaltige Baumaterialien
- ✓ Festpreis- und Bauzeitgarantie

» Bungalow mit überdachter Terrasse «

Wohnkomfort plus Funktionalität

Ein viereckiges Dach und alles darunter: Die Terrasse ist bei diesem Bungalow in die Hausecke gerückt und bietet sich damit als geschützter Draußenplatz an. Innen geht es geradlinig und strukturiert zu. Von Wohnbereich, Küche und Schlafzimmer aus ist die Terrasse zugänglich. Auf der Eingangsseite befinden sich das Gästezimmer, auch als Kinderzimmer nutzbar, sowie das Bad mit Wanne und Dusche. Gleich daneben wurde an mehr gedacht: Hier gibt es einen Abstellraum, der den Hauswirtschaftsraum entlastet. Wer ins Haus kommt, tritt in den Windfang ein. Von diesem Hausbereich geht es ins Gäste-WC und ins Büro. Dienstliche Besucher können im Home Office empfangen werden, ohne die Privatsphäre zu stören.

Ausstattung Das ist inklusive

- ✓ Energieeffiziente Bauweise
- ✓ Nachhaltige Baumaterialien
- ✓ Schallschutznachweis gegen Außenlärm
- ✓ Rohbauhöhe im Erdgeschoss 2,875 m
- ✓ 36,50 cm massive Außenwand in Porenbeton
- ✓ Innenwände im Erdgeschoss in Porenbeton
- ✓ ALU-Mini-Panzer im Erdgeschoss
- ✓ ALU-Haustüranlage mit Einsatzfüllung in RC 2 nach DIN EN 1627
- ✓ Netzwerkverkabelung lt. Bau- und Leistungsbeschreibung
- ✓ Walmdach
- ✓ überdachte Terrasse
- ✓ Sockel mit Buntsteinputz
- ✓ Granitfensterbänke außen
- ✓ Fußbodenheizung
- ✓ Luft-Wasser-Wärmepumpe
- ✓ Gäste-WC

Alle Abbildungen und Grundrisse sind Gestaltungsvarianten mit Zusatzausstattung gegen Aufpreis. Alle Angaben vorbehaltlich Änderungen! Detaillierte Angaben durch Angebot mit Leistungsbeschreibung! Jedes Haus wird individuell mit dem Bauherrn geplant und beschrieben.

Frei geplant nach Kundenwunsch

HÄUSERLAND-Immobilien GmbH

Straße der Jungen Pioniere 1b · 16767 Leegebruch
Telefon: (03304) 20 96 00
info@haeuserland.de · www.haeuserland.de

Wohn-/Nutzfläche (nach DIN 277)

Erdgeschoss 139,69 m²

Räume

Zimmer 4
Bäder 2

Weitere Informationen

Außenmaße 14,29 m x 12,58 m
Dachneigung 23°

Massivhäuser nach Maß Mit HÄUSERLAND® bauen Sie Ihre Zukunft

Stein auf Stein, energieeffizient, grundsolide, individuell und exklusiv – darauf haben wir uns beim Hausbau spezialisiert.

Deshalb ist jedes Massivhaus der Marke HÄUSERLAND® ein Architektenhaus, geplant und gebaut nach den Wünschen und Bedürfnissen der Bauherinnen und Bauherren.

Zu einem erfolgreichen Bauvorhaben und einem sorgenfreien Bauablauf gehört für uns das faire Miteinander in allen Bauphasen – darauf können Sie sich verlassen. Bereits viele hundert Bauherrenfamilien in Brandenburg und Berlin, in Hamburg, Leipzig und anderen Regionen haben sich davon überzeugt. Sie genießen inzwischen ihr Traumhaus von HÄUSERLAND®.

www.haeuserland.de

