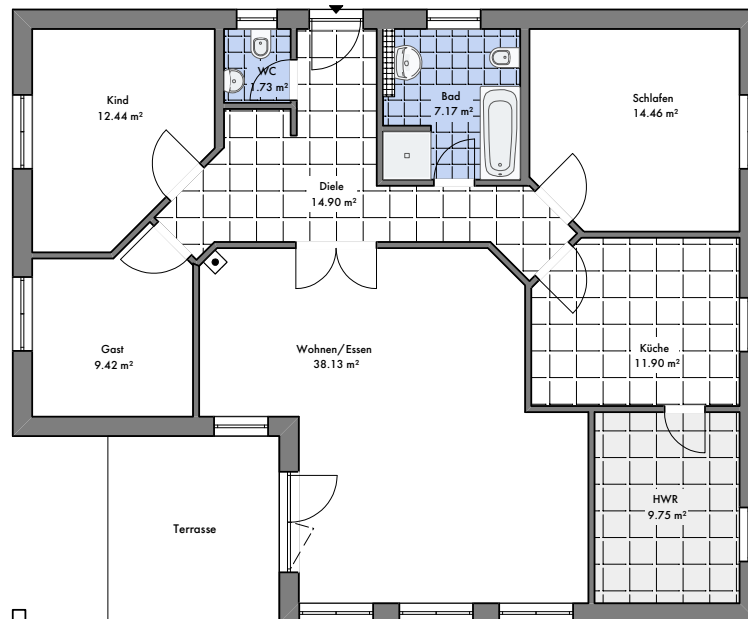


# BUNGALOW FLORA 122



Erdgeschoss



Massivhäuser zum Wohlfühlen

[www.haeuserland.de](http://www.haeuserland.de)

- ✓ Deutsche Markenhersteller & Handwerksbetriebe
- ✓ Über 500 Massivhäuser gebaut
- ✓ Energieeffiziente Bauweise

- ✓ 36,50 cm massive Außenwand in Porenbeton
- ✓ Nachhaltige Baumaterialien
- ✓ Festpreis- und Bauzeitgarantie

## » Bungalow mit Winkelgrundriss «

### Alles bestens bedacht

Klare Linien, klare Struktur und trotzdem mit dem gewissen Etwas: Alle Wohnräume und ein Teil der Terrasse liegen unter dem rechteckigen Dach. Dafür wurde der Hausgrundriss an einer Ecke eingezogen. In diesem Hausteil befinden sich der Wohnbereich und die offene Küche, beide mit Zugang zur überdachten Terrasse. Der geschützte Ort zum Speisen und Erholen ist ein echter Pluspunkt. Die 122 Quadratmeter Wohnfläche bieten außerdem genügend Platz für eine geräumige Diele, für Schlafzimmer, Gästezimmer und Arbeitszimmer, in denen auch Kinder ihr Reich beziehen können. Ein Bad mit Dusche und ein Gäste-WC sowie der Hauswirtschaftsraum an der Küche komplettieren den großzügig projektierten Bungalow.

### Ausstattung Das ist inklusive

- ✓ Energieeffiziente Bauweise
- ✓ Nachhaltige Baumaterialien
- ✓ Schallschutznachweis gegen Außenlärm
- ✓ Rohbauhöhe im Erdgeschoss 2,875 m
- ✓ 36,50 cm massive Außenwand in Porenbeton
- ✓ Innenwände im Erdgeschoss in Porenbeton
- ✓ ALU-Mini-Panzer im Erdgeschoss
- ✓ ALU-Haustüranlage mit Einsatzfüllung in RC 2 nach DIN EN 1627
- ✓ Netzwerkverkabelung lt. Bau- und Leistungsbeschreibung
- ✓ Walmdach
- ✓ überdachte Terrasse
- ✓ Sockel mit Buntsteinputz
- ✓ Granitfensterbänke außen
- ✓ Fußbodenheizung
- ✓ Luft-Wasser-Wärmepumpe
- ✓ Gäste-WC

Alle Abbildungen und Grundrisse sind Gestaltungsvarianten mit Zusatzausstattung gegen Aufpreis. Alle Angaben vorbehaltlich Änderungen! Detaillierte Angaben durch Angebot mit Leistungsbeschreibung! Jedes Haus wird individuell mit dem Bauherrn geplant und beschrieben.

### Frei geplant nach Kundenwunsch

#### HÄUSERLAND-Immobilien GmbH

Straße der Jungen Pioniere 1b · 16767 Leegebruch  
Telefon: (03304) 20 96 00  
info@haeuserland.de · www.haeuserland.de

### Wohn-/Nutzfläche (nach DIN 277)

Erdgeschoss ..... 119,91 m<sup>2</sup>

### Räume

Zimmer ..... 4  
Bäder ..... 2

### Weitere Informationen

Außenmaße ..... 14,00 m x 11,50 m  
Dachneigung ..... 23°

### Massivhäuser nach Maß Mit HÄUSERLAND® bauen Sie Ihre Zukunft

Stein auf Stein, energieeffizient, grundsolide, individuell und exklusiv – darauf haben wir uns beim Hausbau spezialisiert.

Deshalb ist jedes Massivhaus der Marke HÄUSERLAND® ein Architektenhaus, geplant und gebaut nach den Wünschen und Bedürfnissen der Bauherrinnen und Bauherren.

Zu einem erfolgreichen Bauvorhaben und einem sorgenfreien Bauablauf gehört für uns das faire Miteinander in allen Bauphasen – darauf können Sie sich verlassen. Bereits viele hundert Bauherrenfamilien in Brandenburg und Berlin, in Hamburg, Leipzig und anderen Regionen haben sich davon überzeugt. Sie genießen inzwischen ihr Traumhaus von HÄUSERLAND®.

[www.haeuserland.de](http://www.haeuserland.de)

