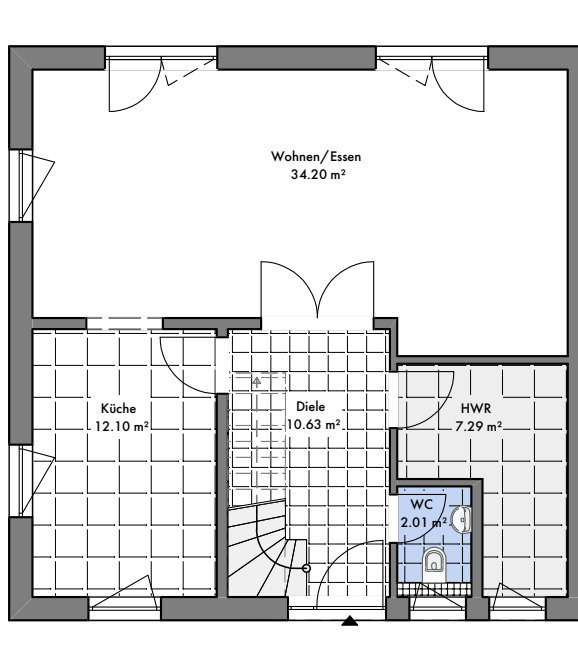


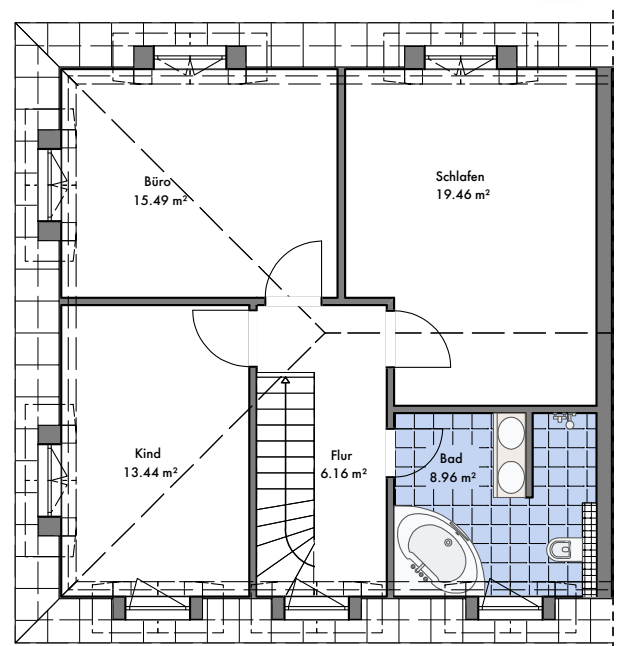
# DOPPELHAUS GROSSZIETHEN



Erdgeschoss



Obergeschoss



## Massivhäuser zum Wohlfühlen

[www.haeuserland.de](http://www.haeuserland.de)

- ✓ Deutsche Markenhersteller & Handwerksbetriebe
- ✓ Über 500 Massivhäuser gebaut
- ✓ Energieeffiziente Bauweise

- ✓ 36,50 cm massive Außenwand in Porenbeton
- ✓ Nachhaltige Baumaterialien
- ✓ Festpreis- und Bauzeitgarantie

## » Doppelhaus mit Mansarddach und Gauben «

### Stilvoll wohnen als Duo

Das Konzept bei diesem Doppelhaus ist gleich doppelt gelungen. Es erfüllt nicht nur den Zweck des optimierten Bauens auf knappem Baugrund, sondern besticht auch mit seiner Architekturästhetik. Hier reihen sich zwei stilvolle Eigenheime aneinander, welche die Blicke auf sich ziehen. Das Mansarddach mit seinen Gauben sorgen rundum für ein elegantes Inneres und Äußeres, zudem mit seinen lichtdurchfluteten Räumen ein Mehrwert im Dachgeschoss geschaffen wird. Auf fast 65 Quadratmetern stehen Eltern und Kindern drei Zimmer sowie das große Familienbad im Obergeschoss zur Verfügung. Die giebelseitigen Zimmer sind mit ihren zwei übereck geplanten Gaubenfenster besonders hell und attraktiv. Das Erdgeschoss ist ganz Begegnungsraum der Familie. Der großzügige Wohn- und Essbereich erstreckt sich über die gesamte Doppelhaushälfte. Die zweiflügelige Terrassentür und ein bodentiefes doppelflügeliges Fenster garantieren jede Menge Licht und freie Aussicht ins Grüne. Küche, Hauswirtschaftsraum und Gäste-WC schließen sich an den Flur an. Der großzügige Hauseingang, bestehend aus Tür mit Seitenteil präsentiert sich als charmanter Willkommensgruß. Die Grundrissgestaltung sowie die Ausstattung in den Haushälften können ganz nach Ihren individuellen Wünschen angepasst werden.

### Ausstattung Das ist inklusive

- ✓ Energieeffiziente Bauweise
- ✓ Nachhaltige Baumaterialien
- ✓ Schallschutznachweis gegen Außenlärm
- ✓ Rohbauhöhe im Obergeschoss 2,875 m
- ✓ 36,50 cm massive Außenwand in Porenbeton
- ✓ Innenwände im Erdgeschoss und Obergeschoss in Porenbeton
- ✓ ALU-Mini-Panzer im Erdgeschoss und Obergeschoss
- ✓ ALU-Haustüranlage mit Einsatzfüllung in RC 2 nach DIN EN 1627
- ✓ Netzwerkverkabelung lt. Bau- und Leistungsbeschreibung
- ✓ Mansarddach
- ✓ Gauben
- ✓ Sockel mit Buntsteinputz
- ✓ Granitfensterbänke außen
- ✓ Fußbodenheizung
- ✓ Luft-Wasser-Wärmepumpe
- ✓ Zwei Bäder

Alle Abbildungen und Grundrisse sind Gestaltungsvarianten mit Zusatzausstattung gegen Aufpreis. Alle Angaben vorbehaltlich Änderungen! Detaillierte Angaben durch Angebot mit Leistungsbeschreibung! Jedes Haus wird individuell mit dem Bauherrn geplant und beschrieben.

### Frei geplant nach Kundenwunsch

#### HÄUSERLAND-Immobilien GmbH

Straße der Jungen Pioniere 1b · 16767 Leegebruch  
Telefon: (03304) 20 96 00  
info@haeuserland.de · www.haeuserland.de

### Wohn-/Nutzfläche\* (nach DIN 277)

Erdgeschoss .....	66,23 m <sup>2</sup>
Obergeschoss .....	63,50 m <sup>2</sup>
Gesamt .....	129,73 m <sup>2</sup>

### Räume\*

Zimmer .....	4
Bäder .....	2

### Weitere Informationen\*

Außenmaße .....	9,00 m x 8,99 m
Dachneigung .....	22°/79°

\*) je Doppelhaushälfte

### Massivhäuser nach Maß Mit HÄUSERLAND® bauen Sie Ihre Zukunft

Stein auf Stein, energieeffizient, grundsolide, individuell und exklusiv – darauf haben wir uns beim Hausbau spezialisiert.

Deshalb ist jedes Massivhaus der Marke HÄUSERLAND® ein Architektenhaus, geplant und gebaut nach den Wünschen und Bedürfnissen der Bauherrinnen und Bauherren.

Zu einem erfolgreichen Bauvorhaben und einem sorgenfreien Bauablauf gehört für uns das faire Miteinander in allen Bauphasen – darauf können Sie sich verlassen. Bereits viele hundert Bauherrenfamilien in Brandenburg und Berlin, in Hamburg, Leipzig und anderen Regionen haben sich davon überzeugt. Sie genießen inzwischen ihr Traumhaus von HÄUSERLAND®.

www.haeuserland.de

