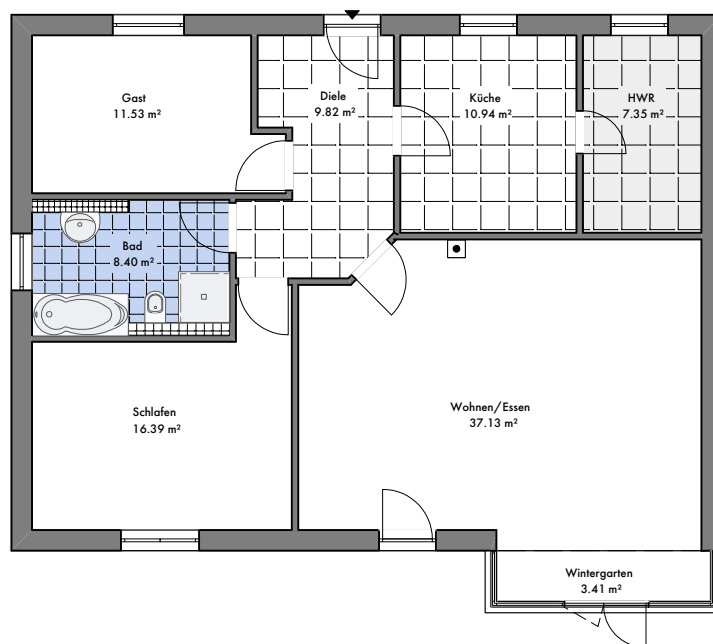


# BUNGALOW DIANA 100



Erdgeschoss



## Massivhäuser zum Wohlfühlen

[www.haeuserland.de](http://www.haeuserland.de)

- ✓ Deutsche Markenhersteller & Handwerksbetriebe
- ✓ Über 500 Massivhäuser gebaut
- ✓ Energieeffiziente Bauweise

- ✓ 36,50 cm massive Außenwand in Porenbeton
- ✓ Nachhaltige Baumaterialien
- ✓ Festpreis- und Bauzeitgarantie

## » Bungalow mit Wohnwintergarten «

### Draußen von drinnen genießen

Wenn schon ein Haus im Garten, dann auch der Natur immer nahe sein. Mit diesem Bungalow können sich Bauherren diesen Wunsch erfüllen. Dafür erhielt der rechteckige Grundriss ein kleines Extra: Der großzügige Ess- und Wohnbereich erweitert sich an einer Ecke um einen Erker, gestaltet als offener Wohnwintergarten – für die freie Aussicht ins Grüne bei jedem Wetter und zu jeder Jahreszeit. Die gesamte Raumaufteilung ist ideal für zwei Personen, die gerne Gäste bei sich aufnehmen, denn ein Gästezimmer ist eingeplant. Im Acht-Quadratmeter-Bad befinden sich Wanne und Dusche. Von der Küche aus gelangt man in den Hauswirtschaftsraum, in dem die Vorräte griffbereit liegen.

### Ausstattung Das ist inklusive

- ✓ Energieeffiziente Bauweise
- ✓ Nachhaltige Baumaterialien
- ✓ Schallschutznachweis gegen Außenlärm
- ✓ Rohbauhöhe im Erdgeschoss 2,875 m
- ✓ 36,50 cm massive Außenwand in Porenbeton
- ✓ Innenwände im Erdgeschoss in Porenbeton
- ✓ ALU-Mini-Panzer im Erdgeschoss
- ✓ ALU-Haustüranlage mit Einsatzfüllung in RC 2 nach DIN EN 1627
- ✓ Netzwerkverkabelung lt. Bau- und Leistungsbeschreibung
- ✓ Walmdach
- ✓ Sockel mit Buntsteinputz
- ✓ Granitfensterbänke außen
- ✓ Fußbodenheizung
- ✓ Luft-Wasser-Wärmepumpe

### Wohn-/Nutzfläche (nach DIN 277)

Erdgeschoss ..... 104,97 m<sup>2</sup>

### Räume

Zimmer ..... 3  
Bäder ..... 1

### Weitere Informationen

Außenmaße ..... 12,50 m x 10,50 m  
Dachneigung ..... 23°

### Massivhäuser nach Maß Mit HÄUSERLAND® bauen Sie Ihre Zukunft

Stein auf Stein, energieeffizient, grundsolide, individuell und exklusiv – darauf haben wir uns beim Hausbau spezialisiert.

Deshalb ist jedes Massivhaus der Marke HÄUSERLAND® ein Architektenhaus, geplant und gebaut nach den Wünschen und Bedürfnissen der Bauherrinnen und Bauherren.

Zu einem erfolgreichen Bauvorhaben und einem sorgenfreien Bauablauf gehört für uns das faire Miteinander in allen Bauphasen – darauf können Sie sich verlassen. Bereits viele hundert Bauherrenfamilien in Brandenburg und Berlin, in Hamburg, Leipzig und anderen Regionen haben sich davon überzeugt. Sie genießen inzwischen ihr Traumhaus von HÄUSERLAND®.

*Alle Abbildungen und Grundrisse sind Gestaltungsvarianten mit Zusatzausstattung gegen Aufpreis. Alle Angaben vorbehaltlich Änderungen! Detaillierte Angaben durch Angebot mit Leistungsbeschreibung! Jedes Haus wird individuell mit dem Bauherrn geplant und beschrieben.*

### Frei geplant nach Kundenwunsch

[www.haeuserland.de](http://www.haeuserland.de)

### HÄUSERLAND-Immobilien GmbH

Straße der Jungen Pioniere 1b · 16767 Leegebruch  
Telefon: (03304) 20 96 00  
info@haeuserland.de · www.haeuserland.de

